

LAMPIRAN



Lampiran 1. Kuesioner Penelitian

KUESIONER PENELITIAN

I. PENGANTAR

Tujuan dari penelitian ini adalah untuk mengetahui pengaruh Kualitas Pelayanan Dan Harga Terhadap Keputusan Pembelian Online (Studi kasus pada Bukalapak.com) Di Kota Semarang dan sekitarnya, juga untuk memenuhi tugas dan kewajiban dalam rangka memenuhi syarat untuk pengumpulan data demi kelengkapan skripsi ini.

Demi tercapainya tujuan ini, maka penulis memohon dengan hormat ketersediaan Bapak/Ibu/Sdr/i untuk mengisi angket (kuesioner) yang telah disediakan sesuai dengan keadaan sebenarnya.

Atas kesediaan Bapak/Ibu/Sdr/i yang telah meluangkan waktu untuk mengisi angket (kuesioner) ini, saya sampaikan terima kasih dan mohon maaf sekiranya ada pertanyaan yang kurang berkenan dihati Bapak/Ibu/Sdr/i.

Semarang, 15 oktober 2018

Hormat Saya,



M.Arsyad MUFTI

NIM: 131010478

II. Identitas Responden

1. Nama :
2. Jenis Kelamin : Pria Wanita
3. Usia : Tahun
4. Tingkat Pendidikan :
- a. SD d. D3
- b. SMP e. S1
- c. SMA f. S2
5. Pendapatan :
- a. < Rp 500.000 d. Rp.3000.000 - Rp.5000.000
- b. Rp.500.000 – Rp.1000.000 e. > Rp.5000.000
- c. Rp.1000.000 – Rp.3000.000

III. Petunjuk

Beri tanda (√) pada jawaban yang menurut saudara/i benar.

Keterangan:

SS (Sangat Setuju) = 5

S (Setuju) = 4

N (Netral) = 3

TS (Tidak Setuju) = 2

STS (Sangat Tidak Setuju) = 1

VARIABEL KUALIAS PELAYANAN (X1)

NO	PERNYATAAN	JAWABAN				
		SS	S	N	KS	STS
1.	RELIABILY (KEHANDALAN) saat pengiriman barang selalu tepat Waktu?					
2.	Barang yang dikirim sama dengan yang di pesan?					
3.	Pengiriman barang cepat dan selalu utuh/tidak rusak saat sampai tujuan?					
1	RESPONSIVENESS (DAYA TANGGAP) Respon saat memilih milih barang cepat tanggap?					
2.	Jarang terjadi kegagalan atau keterlambatan dalam penyampaian?					
3..	Cepat melayani pelanggan saat penanganan keluhan pelanggan?					
1.	ASSURANCE (JAMINAN) Barang yang di jual sangat meyakinkan dan terpercaya?					
2.	Barang yang di jual atau ditawarkan aman dan tidak beresiko?					
3.	Reputasi barang dijamin aman saat pengiriman?					

VARIABEL HARGA (X2)

NO	PERNYATAAN	JAWABAN				
		SS	S	N	KS	STS
	PENILAIAN HARGA SECARA KESELURUHAN					
1.	Harga yang ditetapkan dapat					
2.	dipercaya?					
3.	Harga dan manfaat barang cocok dan bisa diterima?					
	RESPONS TERHADAP KENAIKAN HARGA					
1.	Menerima kenaikan harga?					
2.	Kejelasan barang saat terjadi					
3.	kenaikan harga?					
	Boleh menanggapi dan selalu ditanggapi?					
	HARGA PRODUK TERTENTU					
1.	Selalu membandingkan harga produk dengan harga produk lain?					
2.	Penawaran harga berdasarkan kombinasi barang secara fisik?					
3.	Harga dan produk lebih selaras dibanding tempat lain?					

VARIABEL PEMBELIAN ONLINE Y

NO	PERNYATAAN	JAWABAN				
		SS	S	N	KS	STS
	Menentukan Jumlah Pembelian					
1.	Tidak ada batas maksimal jumlah barang yang akan dibeli?					
2.	Bebas membeli barang dengan jumlah sedikit/banyak?					
3.	Jumlah barang bisa ditentukan lewat keterangan pada barang yang dibeli sehingga tau berapa jumlah barang yang dijual?					
	Menentukan Kapan Akan Membeli					
1.	Waktu dalam pembelian barang bisa melalu kirim pesan?					
2.	Barang yang mau dibeli bisa ditentukan dengan cara memilih ,transfer, dan kirim?					
3.	Bebas lihat lihat barang sebelum membeli barang yang akan di beli?					

LAMPIRAN 2

Hasil Uji Validitas dan Reliabilitas

Hasil Uji Validitas Variabel Keputusan Pembelian Online

No.	Pertanyaan	R hitung	R tabel	Keterangan
1.	KPO1	0,841	0,265	VALID
2.	KPO2	0,734	0,265	VALID
3.	KPO3	0,613	0,265	VALID
4.	KPO4	0,797	0,265	VALID
5.	KPO5	0,740	0,265	VALID
6.	KPO6	0,747	0,265	VALID

Sumber: Hasil Olah Data Menggunakan *IBM SPSS Statistics 23* (2019)

Hasil Uji Validitas Variabel Kualitas Pelayanan

No.	Pertanyaan	R hitung	R table	Keterangan
1.	KP1	0,675	0,265	VALID
2.	KP2	0,809	0,265	VALID
3.	KP3	0,667	0,265	VALID
4.	KP4	0,519	0,265	VALID
5.	KP5	0,527	0,265	VALID
6.	KP6	0,273	0,265	VALID
7.	KP7	0,731	0,265	VALID
8.	KP8	0,850	0,265	VALID
9.	KP9	0,526	0,265	VALID

Sumber: Hasil Olah Data Menggunakan *IBM SPSS Statistics 23* (2019)

Hasil Uji Validitas Variabel Harga

No.	Pertanyaan	R hitung	R table	Keterangan
1.	HRG1	0,836	0.265	VALID
2.	HRG2	0,579	0,265	VALID
3.	HRG3	0,689	0.265	VALID
4.	HRG4	0,903	0,265	VALID
5.	HRG5	0,638	0.265	VALID
6.	HRG6	0,635	0,265	VALID
7.	HRG7	0,801	0.265	VALID
8.	HRG8	0,797	0,265	VALID
9.	HRG9	0,093	0.265	VALID

Sumber: Hasil Olah Data Menggunakan *IBM SPSS Statistics 23* (2019)



Hasil Uji Validitas Variabel Keputusan Pembelian Online

Correlations

		Y1	Y2	Y3	Y4	Y5	Y6	KPO
Y1	Pearson Correlation	1	,684**	,369	,843**	,454	,430	,841**
	Sig. (2-tailed)		,005	,177	,000	,089	,109	,000
	N	15	15	15	15	15	15	15
Y2	Pearson Correlation	,684**	1	,307	,558*	,301	,501	,734**
	Sig. (2-tailed)	,005		,265	,031	,275	,057	,002
	N	15	15	15	15	15	15	15
Y3	Pearson Correlation	,369	,307	1	,460	,322	,363	,613*
	Sig. (2-tailed)	,177	,265		,084	,242	,184	,015
	N	15	15	15	15	15	15	15
Y4	Pearson Correlation	,843**	,558*	,460	1	,435	,320	,797**
	Sig. (2-tailed)	,000	,031	,084		,105	,245	,000
	N	15	15	15	15	15	15	15
Y5	Pearson Correlation	,454	,301	,322	,435	1	,670**	,740**
	Sig. (2-tailed)	,089	,275	,242	,105		,006	,002
	N	15	15	15	15	15	15	15
Y6	Pearson Correlation	,430	,501	,363	,320	,670**	1	,747**
	Sig. (2-tailed)	,109	,057	,184	,245	,006		,001
	N	15	15	15	15	15	15	15
KPO	Pearson Correlation	,841**	,734**	,613*	,797**	,740**	,747**	1
	Sig. (2-tailed)	,000	,002	,015	,000	,002	,001	
	N	15	15	15	15	15	15	15

** . Correlation is significant at the 0.01 level (2-tailed).

* . Correlation is significant at the 0.05 level (2-tailed).

Hasil Uji Validitas Variabel Kualitas Pelayanan

Correlations

	X1	X2	X3	X4	X5	X6	X7	X8	X9	KP
X1 Pearson Correlation	1	,712**	,098	,000	,357	,551	,664**	,781**	,026	,673**
Sig. (2-tailed)		,003	,728	1,000	,191	,033	,007	,001	,928	,006
N	15	15	15	15	15	15	15	15	15	15
X2 Pearson Correlation	,712**	1	,459	,000	,164	,516	,792**	,956**	,180	,809**
Sig. (2-tailed)	,003		,085	1,000	,560	,049	,000	,000	,522	,000
N	15	15	15	15	15	15	15	15	15	15
X3 Pearson Correlation	,098	,459	1	,464	,413	-,148	,485	,483	,330	,667**
Sig. (2-tailed)	,728	,085		,081	,126	,598	,067	,068	,230	,007
N	15	15	15	15	15	15	15	15	15	15
X4 Pearson Correlation	,000	,000	,464	1	,441	-,522	-,089	,129	,787**	,519
Sig. (2-tailed)	1,000	1,000	,081		,100	,046	,752	,647	,000	,047
N	15	15	15	15	15	15	15	15	15	15
X5 Pearson Correlation	,357	,164	,413	,441	1	,211	,375	,177	,059	,527
Sig. (2-tailed)	,191	,560	,126	,100		,450	,169	,527	,835	,043
N	15	15	15	15	15	15	15	15	15	15
X6 Pearson Correlation	,551	,516	-,148	-,522	,211	1	,682	,370	-,348	,273
Sig. (2-tailed)	,033	,049	,598	,046	,450		,005	,174	,204	,324
N	15	15	15	15	15	15	15	15	15	15
X7 Pearson Correlation	,664**	,792**	,485	-,089	,375	,682	1	,775**	-,071	,731**
Sig. (2-tailed)	,007	,000	,067	,752	,169	,005		,001	,801	,002
N	15	15	15	15	15	15	15	15	15	15
X8 Pearson Correlation	,781**	,956**	,483	,129	,177	,370	,775**	1	,240	,850**
Sig. (2-tailed)	,001	,000	,068	,647	,527	,174	,001		,388	,000
N	15	15	15	15	15	15	15	15	15	15
X9 Pearson Correlation	,026	,180	,330	,787**	,059	-,348	-,071	,240	1	,526*
Sig. (2-tailed)	,928	,522	,230	,000	,835	,204	,801	,388		,044
N	15	15	15	15	15	15	15	15	15	15
KP Pearson Correlation	,673**	,809**	,667**	,519	,527	,273	,731**	,850**	,526*	1
Sig. (2-tailed)	,006	,000	,007	,047	,043	,324	,002	,000	,044	
N	15	15	15	15	15	15	15	15	15	15

** . Correlation is significant at the 0.01 level (2-tailed).

* . Correlation is significant at the 0.05 level (2-tailed).

Hasil Uji Validitas Variabel Harga

Correlations

		X1	X2	X3	X4	X5	X6	X7	X8	X9	Hrg
X1	Pearson Correlation	1	,761**	,543*	,866**	,241	,293	,497	,520*	,205	,836**
	Sig. (2-tailed)		,001	,036	,000	,386	,289	,059	,047	,462	,000
	N	15	15	15	15	15	15	15	15	15	15
X2	Pearson Correlation	,761**	1	,592*	,811**	-,019	-,025	,178	,104	,005	,579*
	Sig. (2-tailed)	,001		,020	,000	,947	,930	,525	,711	,986	,024
	N	15	15	15	15	15	15	15	15	15	15
X3	Pearson Correlation	,543*	,592*	1	,666**	,274	,086	,343	,309	,202	,689**
	Sig. (2-tailed)	,036	,020		,007	,324	,762	,211	,263	,470	,004
	N	15	15	15	15	15	15	15	15	15	15
X4	Pearson Correlation	,866**	,811**	,666**	1	,424	,409	,594*	,588*	,010	,903**
	Sig. (2-tailed)	,000	,000	,007		,115	,130	,020	,021	,971	,000
	N	15	15	15	15	15	15	15	15	15	15
X5	Pearson Correlation	,241	-,019	,274	,424	1	,840**	,828**	,748**	-,344	,638*
	Sig. (2-tailed)	,386	,947	,324	,115		,000	,000	,001	,210	,010
	N	15	15	15	15	15	15	15	15	15	15
X6	Pearson Correlation	,293	-,025	,086	,409	,840**	1	,911**	,887**	-,390	,635*
	Sig. (2-tailed)	,289	,930	,762	,130	,000		,000	,000	,151	,011
	N	15	15	15	15	15	15	15	15	15	15
X7	Pearson Correlation	,497	,178	,343	,594*	,828**	,911**	1	,887**	-,284	,801**
	Sig. (2-tailed)	,059	,525	,211	,020	,000	,000		,000	,305	,000
	N	15	15	15	15	15	15	15	15	15	15
X8	Pearson Correlation	,520*	,104	,309	,588*	,748**	,887**	,887**	1	-,171	,797**
	Sig. (2-tailed)	,047	,711	,263	,021	,001	,000	,000		,542	,000
	N	15	15	15	15	15	15	15	15	15	15
X9	Pearson Correlation	,205	,005	,202	,010	-,344	-,390	-,284	-,171	1	,093
	Sig. (2-tailed)	,462	,986	,470	,971	,210	,151	,305	,542		,743
	N	15	15	15	15	15	15	15	15	15	15
Hrg	Pearson Correlation	,836**	,579*	,689**	,903**	,638*	,635*	,801**	,797**	,093	1
	Sig. (2-tailed)	,000	,024	,004	,000	,010	,011	,000	,000	,743	
	N	15	15	15	15	15	15	15	15	15	15

** . Correlation is significant at the 0.01 level (2-tailed).

* . Correlation is significant at the 0.05 level (2-tailed).

Ringkasan Hasil Uji Reliabilitas

No.	Variabel	Cronbach's Alpha	Cronbach's Alpha yang Disyaratkan	Keterangan
1.	Keputusan pembelian online	0,857	0,60	RELIABEL
2.	Kualitas pelayanan	0,845	0,60	RELIABEL
3.	Harga	0,928	0,60	RELIABEL

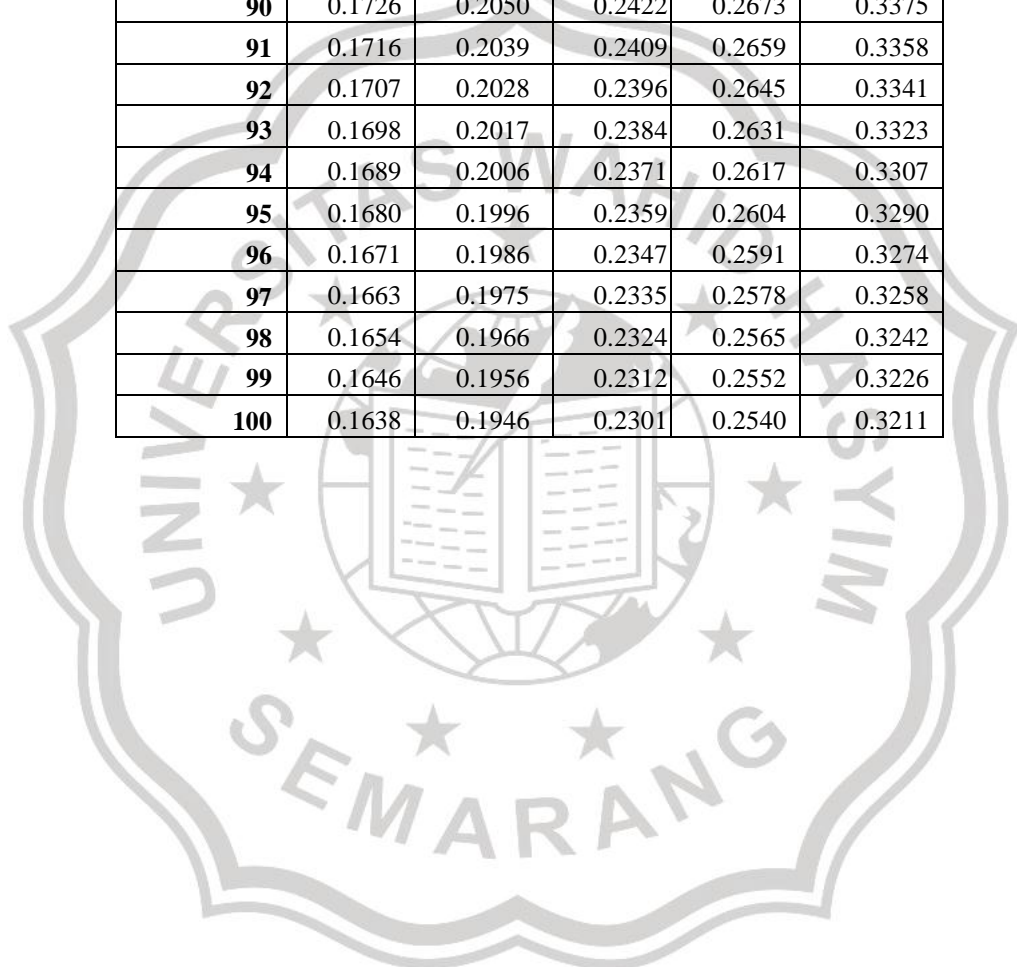
Sumber: Hasil Olah Data Menggunakan *IBM SPSS Statistics 23* (2019)

Distribusi r tabel

Berdasarkan hasil perhitungan tersebut menunjukkan bahwa $r_{hitung} > r_{tabel}$ yaitu untuk $N=55$ dengan taraf signifikan 5% adalah 0.2656

df=(N-2)	Tingkat signifikansi untuk uji satu arah				
	0.05	0.025	0.01	0.005	0.0005
	Tingkat signifikansi untuk uji dua arah				
	0.1	0.05	0.02	0.01	0.001
51	0.2284	0.2706	0.3188	0.3509	0.4393
52	0.2262	0.2681	0.3158	0.3477	0.4354
53	0.2241	0.2656	0.3129	0.3445	0.4317
54	0.2221	0.2632	0.3102	0.3415	0.4280
55	0.2201	0.2609	0.3074	0.3385	0.4244
56	0.2181	0.2586	0.3048	0.3357	0.4210
57	0.2162	0.2564	0.3022	0.3328	0.4176
58	0.2144	0.2542	0.2997	0.3301	0.4143
59	0.2126	0.2521	0.2972	0.3274	0.4110
60	0.2108	0.2500	0.2948	0.3248	0.4079
61	0.2091	0.2480	0.2925	0.3223	0.4048
62	0.2075	0.2461	0.2902	0.3198	0.4018
63	0.2058	0.2441	0.2880	0.3173	0.3988
64	0.2042	0.2423	0.2858	0.3150	0.3959
65	0.2027	0.2404	0.2837	0.3126	0.3931
66	0.2012	0.2387	0.2816	0.3104	0.3903
67	0.1997	0.2369	0.2796	0.3081	0.3876
68	0.1982	0.2352	0.2776	0.3060	0.3850
69	0.1968	0.2335	0.2756	0.3038	0.3823
70	0.1954	0.2319	0.2737	0.3017	0.3798
71	0.1940	0.2303	0.2718	0.2997	0.3773
72	0.1927	0.2287	0.2700	0.2977	0.3748
73	0.1914	0.2272	0.2682	0.2957	0.3724
74	0.1901	0.2257	0.2664	0.2938	0.3701
75	0.1888	0.2242	0.2647	0.2919	0.3678
76	0.1876	0.2227	0.2630	0.2900	0.3655
77	0.1864	0.2213	0.2613	0.2882	0.3633
78	0.1852	0.2199	0.2597	0.2864	0.3611
79	0.1841	0.2185	0.2581	0.2847	0.3589
80	0.1829	0.2172	0.2565	0.2830	0.3568

81	0.1818	0.2159	0.2550	0.2813	0.3547
82	0.1807	0.2146	0.2535	0.2796	0.3527
83	0.1796	0.2133	0.2520	0.2780	0.3507
84	0.1786	0.2120	0.2505	0.2764	0.3487
85	0.1775	0.2108	0.2491	0.2748	0.3468
86	0.1765	0.2096	0.2477	0.2732	0.3449
87	0.1755	0.2084	0.2463	0.2717	0.3430
88	0.1745	0.2072	0.2449	0.2702	0.3412
89	0.1735	0.2061	0.2435	0.2687	0.3393
90	0.1726	0.2050	0.2422	0.2673	0.3375
91	0.1716	0.2039	0.2409	0.2659	0.3358
92	0.1707	0.2028	0.2396	0.2645	0.3341
93	0.1698	0.2017	0.2384	0.2631	0.3323
94	0.1689	0.2006	0.2371	0.2617	0.3307
95	0.1680	0.1996	0.2359	0.2604	0.3290
96	0.1671	0.1986	0.2347	0.2591	0.3274
97	0.1663	0.1975	0.2335	0.2578	0.3258
98	0.1654	0.1966	0.2324	0.2565	0.3242
99	0.1646	0.1956	0.2312	0.2552	0.3226
100	0.1638	0.1946	0.2301	0.2540	0.3211



Distribusi t table

Pr	0.25	0.10	0.05	0.025	0.01	0.005	0.001
41	0.68052	1.30254	1.68288	2.01954	2.42080	2.70118	3.30127
42	0.68038	1.30204	1.68195	2.01808	2.41847	2.69807	3.29595
43	0.68024	1.30155	1.68107	2.01669	2.41625	2.69510	3.29089
44	0.68011	1.30109	1.68023	2.01537	2.41413	2.69228	3.28607
45	0.67998	1.30065	1.67943	2.01410	2.41212	2.68959	3.28148
46	0.67986	1.30023	1.67866	2.01290	2.41019	2.68701	3.27710
47	0.67975	1.29982	1.67793	2.01174	2.40835	2.68456	3.27291
48	0.67964	1.29944	1.67722	2.01063	2.40658	2.68220	3.26891
49	0.67953	1.29907	1.67655	2.00958	2.40489	2.67995	3.26508
50	0.67943	1.29871	1.67591	2.00856	2.40327	2.67779	3.26141
51	0.67933	1.29837	1.67528	2.00758	2.40172	2.67572	3.25789
52	0.67924	1.29805	1.67469	2.00665	2.40022	2.67373	3.25451
53	0.67915	1.29773	1.67412	2.00575	2.39879	2.67182	3.25127
54	0.67906	1.29743	1.67356	2.00488	2.39741	2.66998	3.24815
55	0.67898	1.29713	1.67303	2.00404	2.39608	2.66822	3.24515
56	0.67890	1.29685	1.67252	2.00324	2.39480	2.66651	3.24226
57	0.67882	1.29658	1.67203	2.00247	2.39357	2.66487	3.23948
58	0.67874	1.29632	1.67155	2.00172	2.39238	2.66329	3.23680
59	0.67867	1.29607	1.67109	2.00100	2.39123	2.66176	3.23421
60	0.67860	1.29582	1.67065	2.00030	2.39012	2.66028	3.23171
61	0.67853	1.29558	1.67022	1.99962	2.38905	2.65886	3.22930
62	0.67847	1.29536	1.66980	1.99897	2.38801	2.65748	3.22696
63	0.67840	1.29513	1.66940	1.99834	2.38701	2.65615	3.22471
64	0.67834	1.29492	1.66901	1.99773	2.38604	2.65485	3.22253
65	0.67828	1.29471	1.66864	1.99714	2.38510	2.65360	3.22041

LAMPIRAN 3

Hasil Uji Statistik Deskriptif

1. Hasil Uji Statistik Deskriptif Variabel Keputusan Pembelian Online

Hasil Uji Statistik Deskriptif Variabel Keputusan Pembelian Online Descriptive Statistics

	N	Minimum	Maximum	Mean	Std. Deviation
KPO	55	9,00	27,00	17,9636	4,36299
Valid N (listwise)	55				

Sumber: Hasil Olah Data Menggunakan *IBM SPSS Statistics 23, 2019*

2. Hasil Uji Statistik Deskriptif Variabel Kualitas Pelayanan

Hasil Uji Statistik Deskriptif Variabel Kualitas Pelayanan Descriptive Statistics

	N	Minimum	Maximum	Mean	Std. Deviation
KP	55	24,00	45,00	34,5455	5,60032
Valid N (listwise)	55				

Sumber: Hasil Olah Data Menggunakan *IBM SPSS Statistics 23, 2019*

3. Hasil Uji Statistik Deskriptif Variabel Harga

Hasil Uji Statistik Deskriptif Variabel Harga

Descriptive Statistics

	N	Minimum	Maximum	Mean	Std. Deviation
Hrg	55	17,00	40,00	28,8364	5,33945
Valid N (listwise)	55				

Sumber: Hasil Olah Data Menggunakan *IBM SPSS Statistics 23, 2019*

Lampiran 4

Hasil Uji Asumsi Klasik

1. Hasil Uji Normalitas

Hasil Uji Normalitas

One-Sample Kolmogorov-Smirnov Test

		Unstandardized Residual
N		55
Normal Parameters ^{a,b}	Mean	,0000000
	Std. Deviation	3,44005219
Most Extreme Differences	Absolute	,070
	Positive	,053
	Negative	-,070
Test Statistic		,070
Asymp. Sig. (2-tailed)		,200 ^{c,d}

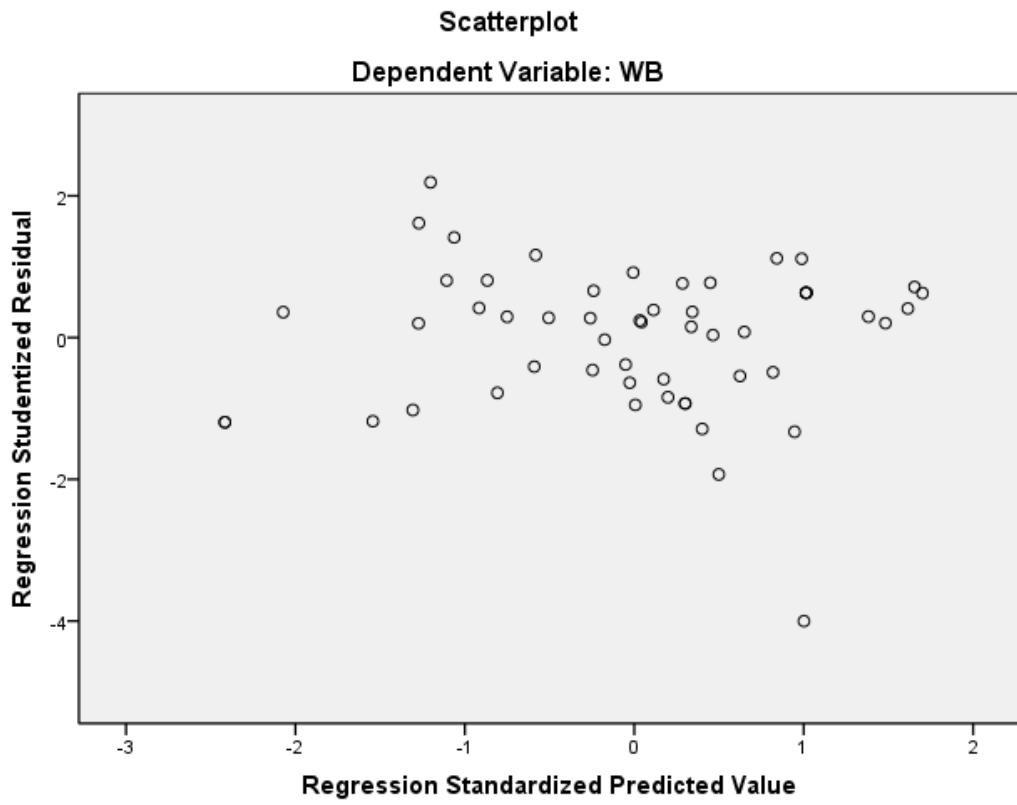
2. Hasil Uji Multikolinieritas

Hasil Uji Multikolinieritas

Coefficients^a

Model		Unstandardized Coefficients		Collinearity Statistics	
		B	Std. Error	Tolerance	VIF
1	(Constant)	-1,326	3,494		
	Hrg	,335	,093	,921	1,085
	KP	,279	,089	,921	1,085

3. Hasil Uji Heterokedastisitas



LAMPIRAN 5

1. Hasil Analisis Regresi Linier Berganda

Hasil Uji Regresi Berganda Coefficients^a

Model		Unstandardized Coefficients		Standardized Coefficients	t	Sig.
		B	Std. Error	Beta		
1	(Constant)	-1,326	3,494		-,380	,706
	Hrg	,335	,093	,410	3,596	,001
	KP	,279	,089	,358	3,144	,003

Sumber: Hasil Olah Data Menggunakan *IBM SPSS Statistics 23*, 201

2. Hasil Uji Parsial

Hasil Uji Parsial

Coefficients^a

Model		Unstandardized Coefficients		Standardized Coefficients	T	Sig.
		B	Std. Error	Beta		
1	(Constant)	-1,326	3,494		-,380	,706
	Hrg	,335	,093	,410	3,596	,001
	KP	,279	,089	,358	3,144	,003

a. Dependent Variable: KPO

3. Ringkasan Hasil Uji Hipotesis

Ringkasan Hasil Uji Hipotesis

a.

No.	Hipotesis	Pernyataan	A	B	Sig.	Hasil
1.	H1	Kualitas pelayanan berpengaruh positif signifikan terhadap keputusan pembelian online.	0,10	0,36	0,003	Diterima
2.	H2	Harga berpengaruh positif signifikan terhadap keputusan pembelian online.	0,10	0,41	0,001	Diterima

b. Sumber: Data Primer yang Diolah, 2019

Lampiran 6
Tabulasi Hasil Kuisisioner

No	Tingkat Pendidikan	Umur	KEPUTUSAN PEMBELIAN ONLINE						Jumlah
			Menentukan Jumlah Pembelian			Menentukan Akan Membeli			
			Y1.1	Y1.2	Y1.3	Y1.4	Y1.5	Y1.6	
1	SMA	20	3	4	5	4	2	2	20
2	S1	24	4	3	3	5	5	2	22
3	S2/S3	51	4	5	4	5	4	5	27
4	SMA	25	3	3	2	3	2	2	15
5	SMA	25	3	3	3	3	3	3	18
6	S1	27	3	3	3	3	4	4	20
7	SMA	24	4	3	3	4	2	3	19
8	S1	28	5	5	2	5	2	2	21
9	S1	27	5	4	4	5	4	4	26
10	SMA	25	4	4	4	4	4	4	24
11	S1	24	4	3	3	5	2	3	20
12	SMA	24	4	3	3	4	2	2	18
13	SMA	23	1	1	3	3	1	1	10
14	SMP	18	4	4	4	4	1	2	19
15	SMP	16	1	3	1	2	1	2	10
16	SMA	23	3	3	2	3	1	1	13
17	SMA	24	4	4	5	5	4	4	26
18	SD	13	3	3	2	3	1	1	13
19	S1	25	3	3	2	3	1	1	13
20	S1	24	3	3	4	4	2	2	18
21	SMA	23	3	3	3	3	3	3	18
22	S1	24	4	4	4	4	1	1	18
23	S2/S3	41	4	4	3	3	1	1	16
24	S1	25	4	2	2	4	2	2	16
25	SMA	23	5	1	2	3	3	2	16
26	S1	25	2	2	2	2	2	2	12
27	S1	26	2	2	2	4	2	2	14
28	SMA	26	4	4	4	4	1	4	21
29	SMP	16	4	3	2	3	2	2	16
30	SD	13	2	3	1	4	1	1	12
31	SMA	35	3	3	3	4	2	3	18
32	SMA	32	3	3	3	4	3	3	19
33	SMA	35	4	4	4	4	2	2	20
34	SMA	43	3	3	3	3	2	2	16
35	SMA	32	4	4	3	4	3	4	22
36	DIPLOMA	35	4	4	3	4	3	4	22
37	SMA	46	4	4	3	4	3	4	22
38	SMA	52	4	4	3	4	3	4	22
39	S1	36	4	4	3	4	3	4	22
40	S1	32	4	4	4	4	3	4	23
41	DIPLOMA	35	3	3	2	3	1	1	13
42	S1	35	4	4	4	4	4	4	24
43	SMA	25	3	3	3	3	2	2	16
44	S1	32	4	4	3	4	4	1	20
45	SMA	35	4	3	3	4	4	3	21
46	S1	24	4	4	1	3	3	3	18
47	SMA	31	3	3	3	3	1	1	14
48	SMA	32	5	5	5	5	3	1	24
49	SMA	35	3	4	3	4	2	2	18
50	SMA	30	3	3	3	4	2	2	17
51	SMA	34	3	3	3	3	2	2	16
52	SMA	32	4	2	1	5	1	3	16
53	SMA	33	1	1	1	4	1	1	9
54	SMA	32	3	3	3	3	2	2	16
55	SMP	18	1	1	1	4	1	1	9

No	Tingkat Pendidikan	Umur	KUALITAS PE:AYANAN									Jumlah	
			P1	P2	P3	P4	P5	P6	P7	P8	P9		
1	SMA	20	4	4	4	4	4	4	4	4	4	4	36
2	S1	24	5	5	4	4	1	4	5	5	5	1	35
3	S2/S3	51	4	4	4	4	4	4	4	4	4	4	36
4	SMA	25	4	4	4	3	3	3	3	3	4	4	32
5	SMA	25	3	3	3	3	3	3	3	3	3	3	27
6	S1	27	4	2	2	2	4	4	3	2	2	2	25
7	SMA	24	4	4	4	2	4	4	4	4	4	3	33
8	S1	28	5	5	4	5	5	4	4	5	4	4	41
9	S1	27	5	4	4	5	4	3	4	5	4	4	38
10	SMA	25	5	5	4	3	4	5	5	5	4	4	40
11	S1	24	4	3	3	3	4	4	3	3	3	3	30
12	SMA	24	4	4	4	3	4	4	4	4	4	3	34
13	SMA	23	4	4	4	4	4	4	4	4	4	4	36
14	SMP	18	4	4	4	2	4	4	4	4	4	2	32
15	SMP	16	5	5	2	1	3	5	4	5	3	3	33
16	SMA	23	4	4	4	4	4	4	4	4	4	4	36
17	SMA	24	4	4	4	4	4	4	4	4	4	4	36
18	SD	13	4	4	4	4	4	4	4	4	4	4	36
19	S1	25	3	4	4	4	4	4	4	4	4	4	35
20	S1	24	4	5	4	3	4	4	4	4	4	4	36
21	SMA	23	3	4	3	3	4	2	3	3	3	3	28
22	S1	24	4	4	5	1	5	4	4	4	4	1	32
23	S2/S3	41	4	4	4	3	3	4	4	4	4	4	34
24	S1	25	4	4	3	2	4	4	3	2	2	2	28
25	SMA	23	3	3	3	2	2	5	4	3	3	3	28
26	S1	25	3	4	3	1	2	2	4	3	2	2	24
27	S1	26	4	4	3	2	4	4	3	2	2	2	28
28	SMA	26	4	4	4	4	4	5	1	5	4	4	35
29	SMP	16	4	4	4	3	4	4	4	3	2	2	32
30	SD	13	4	3	3	2	4	4	3	4	3	3	30
31	SMA	35	4	4	4	3	4	4	4	4	4	3	34
32	SMA	32	4	4	4	2	4	4	4	4	4	3	33
33	SMA	35	4	1	1	4	4	4	1	4	4	4	27
34	SMA	43	5	5	5	5	5	5	5	5	5	5	45
35	SMA	32	5	5	5	5	5	5	5	5	5	5	45
36	DIPLOMA	35	5	5	5	5	5	5	5	5	5	5	45
37	SMA	46	5	5	5	5	5	5	5	5	5	5	45
38	SMA	52	5	5	5	5	5	5	5	5	5	5	45
39	S1	36	5	5	5	5	5	5	5	5	5	5	45
40	S1	32	4	4	4	4	4	5	4	5	4	4	38
41	DIPLOMA	35	4	4	4	4	4	4	4	4	4	4	36
42	S1	35	4	4	4	4	4	4	4	4	4	4	36
43	SMA	25	4	4	4	4	4	4	4	4	4	4	36
44	S1	32	4	4	4	2	3	4	4	4	4	3	32
45	SMA	35	4	5	5	1	5	5	5	4	3	3	37
46	S1	24	4	4	4	2	3	4	4	4	4	2	31
47	SMA	31	3	3	3	3	3	5	5	5	5	5	35
48	SMA	32	5	5	5	5	5	5	5	5	5	5	45
49	SMA	35	4	4	4	4	4	4	4	4	4	4	36
50	SMA	30	4	4	4	3	2	4	4	4	4	2	31
51	SMA	34	3	3	3	3	3	3	3	4	4	3	29
52	SMA	32	5	5	5	3	4	5	5	5	5	3	40
53	SMA	33	3	3	4	1	4	3	3	4	1	1	26
54	SMA	32	4	4	4	4	4	4	4	4	4	4	36
55	SMP	18	3	3	4	1	4	3	3	4	1	1	26

No	Tingkat Pendidikan	Umur	HARGA									Jumlah	
			P1	P2	P3	P4	P5	P6	P7	P8	P9		
1	SMA	20	4	3	3	3	4	4	4	4	4	5	34
2	S1	24	4	4	4	4	4	4	3	4	3	4	34
3	S2/S3	51	4	4	4	4	5	4	4	4	4	5	38
4	SMA	25	3	3	3	3	3	3	3	3	3	4	28
5	SMA	25	3	3	3	3	3	3	3	3	3	5	29
6	S1	27	3	4	4	4	4	4	4	4	4	1	32
7	SMA	24	4	4	2	4	3	4	4	4	4	4	33
8	S1	28	2	2	1	2	5	5	4	4	4	2	27
9	S1	27	5	4	4	4	5	4	4	4	5	5	40
10	SMA	25	2	2	4	2	4	4	4	4	4	5	31
11	S1	24	3	4	3	3	3	3	3	3	2	4	28
12	SMA	24	3	4	4	4	4	3	3	3	3	5	33
13	SMA	23	5	5	5	5	4	4	4	4	4	4	40
14	SMP	18	3	3	3	3	4	3	3	3	3	4	29
15	SMP	16	2	3	2	1	1	1	1	1	1	5	17
16	SMA	23	4	4	3	3	3	3	2	3	4	4	29
17	SMA	24	3	4	3	4	4	4	4	4	4	5	35
18	SD	13	4	4	3	3	3	3	2	3	4	4	29
19	S1	25	4	4	3	5	3	3	2	3	4	4	31
20	S1	24	4	4	4	4	4	4	4	4	4	5	37
21	SMA	23	3	3	3	3	3	3	3	3	3	3	27
22	S1	24	4	4	4	4	4	4	1	1	5	31	
23	S2/S3	41	2	2	2	2	2	3	3	2	5	23	
24	S1	25	4	4	2	3	4	2	2	3	4	28	
25	SMA	23	4	4	3	3	5	4	4	5	1	33	
26	S1	25	2	3	3	2	2	2	3	2	4	23	
27	S1	26	4	4	2	3	4	2	2	2	5	28	
28	SMA	26	1	2	5	1	4	4	1	4	5	27	
29	SMP	16	4	3	3	4	2	3	3	2	4	28	
30	SD	13	3	3	4	3	1	1	2	2	1	20	
31	SMA	35	3	3	4	3	3	2	3	2	1	24	
32	SMA	32	4	3	4	4	3	3	3	3	5	32	
33	SMA	35	2	2	4	2	2	4	4	4	5	29	
34	SMA	43	2	3	3	3	3	3	3	3	4	27	
35	SMA	32	3	3	4	4	3	3	3	3	5	31	
36	DIPLOMA	35	3	3	4	4	3	3	3	3	5	31	
37	SMA	46	4	4	3	4	3	4	5	3	5	35	
38	SMA	52	3	3	4	4	3	3	3	3	5	31	
39	S1	36	3	3	4	4	3	3	3	3	5	31	
40	S1	32	4	4	4	4	4	3	4	3	4	34	
41	DIPLOMA	35	4	4	3	3	3	3	2	3	4	29	
42	S1	35	4	4	4	4	4	4	4	4	4	36	
43	SMA	25	4	4	3	4	3	3	3	3	4	31	
44	S1	32	4	2	2	2	2	2	3	1	5	23	
45	SMA	35	1	2	3	1	3	3	3	3	5	24	
46	S1	24	2	2	4	2	3	3	3	3	4	26	
47	SMA	31	4	4	3	3	3	3	3	3	4	30	
48	SMA	32	3	3	3	3	1	1	1	1	5	21	
49	SMA	35	2	3	4	3	3	3	3	3	5	29	
50	SMA	30	3	3	3	3	2	2	2	2	4	24	
51	SMA	34	3	3	3	3	2	2	2	2	4	24	
52	SMA	32	2	2	2	1	2	2	2	2	5	20	
53	SMA	33	2	2	3	3	1	1	1	1	4	18	
54	SMA	32	3	3	2	2	3	3	3	3	4	26	
55	SMP	18	2	2	3	3	1	1	1	1	4	18	

Lampiran 7

Uji R Square

Model Summary^b

Model	R	R Square	Adjusted R Square	Std. Error of the Estimate	Durbin-Watson
1	,615 ^a	,378	,354	3,50558	2,165

a. Predictors: (Constant), Hrg, KP

b. Dependent Variable: KPO

